

I Результаты обследования:**1. Территории, прилегающей к зданию (участка)**Муниципального автономного общеобразовательного учреждения«Средняя общеобразовательная школа №2».Свердловская область, Режевской район, город Реж, улица Спортивная, 1а.

Наименование объекта, адрес

№ п/п	Наименование функционально-планировочного элемента	Наличие элемента			Выявленные нарушения и замечания		Работы по адаптации объектов	
		есть/нет	№ на плане	№ фото	Содержание	значимо для инвалида категория	Содержание	Виды работ
1.1	Вход (входы) на территорию	Есть		1	Замечаний не выявлено	ДП-В		
1.2	Путь (пути) движения на территории	Есть		2,6,11,12,13	<p>Покрытие пешеходных дорожек неровное (создает вибрацию при движении):</p> <p>1. перепады высот между плитами более 2,5 см;</p> <p>2. имеются участки с покрытием из рыхлого материала(гравий)</p> <p>3. отсутствует бордюр по краям пешеходного пути</p>	ДП-В	<p>1.Устранение перепадов (ровная укладка бетонных плит), толщина швов между плитами не более 0,015 м.</p> <p>2. Асфальтирование пешеходной дорожки с высотой бордюров по краям не менее 0,05 м.</p>	

1.3	Лестница (наружная)	нет			Замечаний не выявлено	ДП-В		
1.4	Пандус (наружный)	нет			Замечаний не выявлено	ДП-В		
1.5	Автостоянка и парковка	нет			Парковка на подведомственной территории школы запрещена	ДП-В	Рекомендовано обустройство парковочного места для инвалидов за территорией школы (обратиться в МКУ УГХ по Режевскому району)	
	ОБЩИЕ требования к зоне	есть			Замечаний не выявлено	ДП-В		

II Заключение по зоне:

Наименование структурно-функциональной зоны	Состояние доступности* (к пункту 3.4 Акта обследования ОСИ)	Приложение		Рекомендации по адаптации (вид работы)** к пункту 4.1 Акта обследования ОСИ
		№ на плане	№ фото	
Территории, прилегающей к зданию (участка)	ДП-В		1,2,6	капитальный ремонт

* указывается: **ДП-В** - доступно полностью всем; **ДП-И** (К, О, С, Г, У) – доступно полностью избирательно (указать категории инвалидов); **ДЧ-В** - доступно частично всем; **ДЧ-И** (К, О, С, Г, У) – доступно частично избирательно (указать категории инвалидов); **ДУ** - доступно условно, **ВНД** - недоступно

**указывается один из вариантов: не нуждается; ремонт (текущий, капитальный); индивидуальное решение с ТСР; технические решения невозможны – организация альтернативной формы обслуживания

Комментарий к заключению: Состояние доступности оценено как доступно полностью для инвалидов.

I Результаты обследования:**2. Входа (входов) в здание**Муниципального автономного общеобразовательного учреждения«Средняя общеобразовательная школа №2»,Свердловская область, Режевской район, город Реж, улица Спортивная, 1а.

Наименование объекта, адрес

№ п/п	Наименование функционально-планировочного элемента	Наличие элемента			Выявленные нарушения и замечания		Работы по адаптации объектов	
		есть/нет	№ на плане	№ фото	Содержание	Значимо для инвалида (категория)	Содержание	Виды работ
2.1	Лестница (наружная)	есть		3,4,5,12	Замечаний не выявлено	ДП-В		
2.2	Пандус (наружный)	есть		12	Замечаний не выявлено	ДП-В		
2.3	Входная площадка (перед дверью)	есть		15	Замечаний выявлено	не ДП-В		
2.4	Дверь (входная)	есть		14,13	Замечаний выявлено	не ДП-В		
2.5	Тамбур	есть			Замечаний выявлено	не ДП-В		
	ОБЩИЕ требования к зоне				Замечаний не выявлено	ДП-В		

II Заключение по зоне:

Наименование структурно- функциональной зоны	Состояние доступности* (к пункту 3.4 Акта обследования ОСИ)	Приложение		Рекомендации по адаптации (вид работы)** к пункту 4.1 Акта обследования ОСИ
		№ на плане	№ фото	
Входа (входов) в здание	ДП-В		14,13,15	

* указывается: **ДП-В** - доступно полностью всем; **ДП-И** (К, О, С, Г, У) – доступно полностью избирательно (указать категории инвалидов); **ДЧ-В** - доступно частично всем; **ДЧ-И** (К, О, С, Г, У) – доступно частично избирательно (указать категории инвалидов); **ДУ** - доступно условно, **ВНД** - недоступно

**указывается один из вариантов: не нуждается; ремонт (текущий, капитальный); индивидуальное решение с ТСР; технические решения невозможны – организация альтернативной формы обслуживания

Комментарий к заключению: Состояние доступности оценено, как полностью доступно для всех категорий инвалидов

к Акту обследования ОСИ к паспорту доступности ОСИ № _____ от «01» июля 2019г.

I Результаты обследования:**3. Пути (путей) движения внутри здания (в т.ч. путей эвакуации)**Муниципального автономного общеобразовательного учреждения«Средняя общеобразовательная школа №2»,Свердловская область, Режевской район, город Реж, улица Спортивная, 1а.

Наименование объекта, адрес

№ п/п	Наименование функционально-планировочного элемента	Наличие элемента			Выявленные нарушения и замечания		Работы по адаптации объектов	
		есть/нет	№ на плане	№ фото	Содержание	Значимое для инвалидов (категория)	Содержание	Виды работ
3.1	Коридор (вестибюль, зона ожидания, галерея, балкон)	есть		7	Замечаний не выявлено	ДП-В		
3.2	Лестница (внутри здания)	есть		8		ДЧ (Г, С, У)	Приобретение мобильного гусеничного лестничного подъемника или ступенькохода для инвалидов	Индивидуальное решение с ТСР
3.3	Пандус (внутри здания)	нет					Сделать пандусы, если позволит конструкция здания	Реконструкция здания
3.4	Лифт пассажирский (или подъемник)	нет						Реконструкция здания
3.5	Дверь	есть			Замечаний не выявлено	ДП-В		
3.6	Пути эвакуации (в т.ч. зоны безопасности)	есть			Замечаний не выявлено	ДП-В		

				Предупредительная информация о препятствии (перед дверными проемами и входами на лестницы и пандусы, перед поворотом коммуникационных путей):	ДЧ-В	Сделать предупредительную информацию о препятствии	Индивидуальное решение
--	--	--	--	---	------	--	------------------------

II Заключение по зоне:

Наименование структурно-функциональной зоны	Состояние доступности* (к пункту 3.4 Акта обследования ОСИ)	Приложение		Рекомендации по адаптации (вид работы)** к пункту 4.1 Акта обследования ОСИ
		№ на плане	№ фото	
Лестница (внутри здания)	ДЧ (Г, С, У)			Приобретение мобильного гусеничного лестничного подъемника или ступенькохода для инвалидов
Пандус (внутри здания)				Сделать пандусы, если позволит конструкция здания
Лифт пассажирский (или подъемник)				Сделать лифт пассажирский, если позволит конструкция здания

* указывается: **ДП-В** - доступно полностью всем; **ДП-И** (К, О, С, Г, У) – доступно полностью избирательно (указать категории инвалидов); **ДЧ-В** - доступно частично всем; **ДЧ-И** (К, О, С, Г, У) – доступно частично избирательно (указать категории инвалидов); **ДУ** - доступно условно, **ВНД** - недоступно

**указывается один из вариантов: не нуждается; ремонт (текущий, капитальный); индивидуальное решение с ТСР; технические решения невозможны – организация альтернативной формы обслуживания

Комментарий к заключению: Все выявленные недостатки будут устранены во время реконструкции здания школы (если это позволяет конструкция здания) в 2016-2020 году.

к Акту обследования ОСИ к паспорту доступности ОСИ № _____ от «01» июля 2019 г.

I Результаты обследования:**4. Зоны целевого назначения здания (целевого посещения объекта)****Вариант I – зона обслуживания инвалидов**Муниципального автономного общеобразовательного учреждения«Средняя общеобразовательная школа №2»,Свердловская область, Режевской район, город Реж, улица Спортивная, 1а.

Наименование объекта, адрес

№ п/п	Наименование функционально-планировочного элемента	Наличие элемента			Выявленные нарушения и замечания		Работы по адаптации объектов	
		есть/нет	№ на плане	№ фото	Содержание	Значимо для инвалида (категория)	Содержание	Виды работ
4.1	Кабинетная форма обслуживания	Есть			Замечаний не выявлено	ДП-В		
4.2	Зальная форма обслуживания	Есть			Замечаний не выявлено	ДП-В		
4.3	Прилавочная форма обслуживания	Нет						
4.4	Форма обслуживания с перемещением по маршруту	Есть						
4.5	Кабина индивидуального обслуживания	Нет						
	ОБЩИЕ требования к зоне				Замечаний не выявлено	ДП-В		

II Заключение по зоне:

Наименование структурно-функциональной зоны	Состояние доступности* (к пункту 3.4 Акта обследования ОСИ)	Приложение		Рекомендации по адаптации (вид работы)** к пункту 4.1 Акта обследования ОСИ
		№ на плане	№ фото	
Зоны целевого назначения здания (целевого посещения объекта)	ДП-И			

* указывается: **ДП-В** - доступно полностью всем; **ДП-И** (К, О, С, Г, У) – доступно полностью избирательно (указать категории инвалидов); **ДЧ-В** - доступно частично всем; **ДЧ-И** (К, О, С, Г, У) – доступно частично избирательно (указать категории инвалидов); **ДУ** - доступно условно, **ВНД** - недоступно

**указывается один из вариантов: не нуждается; ремонт (текущий, капитальный); индивидуальное решение с ТСР; технические решения невозможны – организация альтернативной формы обслуживания

Комментарий к заключению: Состояние доступности оценено как доступно полностью для инвалидов всех категорий.

к Акту обследования ОСИ к паспорту доступности ОСИ № _____ от «01» июля 2019 г.

I Результаты обследования:**5. Санитарно-гигиенических помещений**Муниципального автономного общеобразовательного учреждения«Средняя общеобразовательная школа №2»,Свердловская область, Режевской район, город Реж, улица Спортивная, 1а.

Наименование объекта, адрес

№ п/п	Наименование функционально-планировочного элемента	Наличие элемента			Выявленные нарушения и замечания		Работы по адаптации объектов	
		есть/нет	№ на плане	№ фото	Содержание	Значимое для инвалидов (категория)	Содержание	Виды работ
5.1	Туалетная комната	Есть		9,10	Отсутствует санитарно-гигиеническое помещение приспособленное для инвалидов, передвигающихся на креслах-колясках и с нарушением опорно-двигательного аппарата	К,О	Оборудовать туалетную комнату или универсальную кабинку для инвалидов(не менее одной): расширение дверного проема до 0,9 м. Дверь должна открываться наружу, чтобы не перекрывать зону передвижения. -размеры кабины (в общей уборной) Или туалетной комнаты в плане: глубина- 1,8 м, ширина- 1,65 м. При сложной конфигурации с	

						<p>выступами и нишами должно быть наличие свободной зоны не менее 140*140 см. Должен быть обеспечен свободный подъезд к раковине на кресле-коляске вплотную. Под раковиной должно быть пространство для коленей инвалида высотой 67 см и 30 см для подножки кресла-коляски.</p> <p>-оборудовать держателями для одежды, костылей;</p> <p>- откидные поручни у унитаза;</p> <p>-пристенные опорные поручни</p>	
5.2	Душевая/ ванная комната	нет					
5.3	Бытовая комната (гардеробная)	нет					

II Заключение по зоне:

Наименование структурно- функциональной зоны	Состояние доступности* (к пункту 3.4 Акта обследования ОСИ)	Приложение		Рекомендации по адаптации (вид работы)** к пункту 4.1 Акта обследования ОСИ
		№ на плане	№ фото	
Санитарно- гигиенических помещений	ДЧ-И (Г,У,С) ВНД (К,О)		9,10	Капитальный ремонт, индивидуальное решение с ТСР

* указывается: **ДП-В** - доступно полностью всем; **ДП-И** (К, О, С, Г, У) – доступно полностью избирательно (указать категории инвалидов); **ДЧ-В** - доступно частично всем; **ДЧ-И** (К, О, С, Г, У) – доступно частично избирательно (указать категории инвалидов); **ДУ** - доступно условно, **ВНД** - недоступно

**указывается один из вариантов: не нуждается; ремонт (текущий, капитальный); индивидуальное решение с ТСР; технические решения невозможны – организация альтернативной формы обслуживания

Комментарий к заключению: Состояние доступности оценено как доступно частично избирательно для инвалидов с нарушением слуха и инвалидов с нарушением умственного развития.

к Акту обследования ОСИ к паспорту доступности ОСИ № _____ от «01» июля 2019г.

I Результаты обследования:**6. Системы информации на объекте**Муниципального автономного общеобразовательного учреждения«Средняя общеобразовательная школа №2»,Свердловская область, Режевской район, город Реж, улица Спортивная, 1а.

Наименование объекта, адрес

№ п/п	Наименование функционально-планировочного элемента	Наличие элемента			Выявленные нарушения и замечания		Работы по адаптации объектов	
		есть/нет	№ на плане	№ фото	Содержание	Значимое для инвалидов (категория)	Содержание	Виды работ
6.1	Визуальные средства	есть			Замечаний не выявлено	ДЧ-В	Установить световую сигнализацию	Индивидуальное решение с ТСР
6.2	Акустические средства	нет						
6.3	Тактильные средства	нет					Установить тактильные средства	
	ОБЩИЕ требования к зоне				Система оповещения о пожаре - световая, синхронно со звуковой сигнализацией, предупреждать об опасности в экстремальных ситуациях и т.п.		Установить световую сигнализацию	Индивидуальное решение с ТСР

II Заключение по зоне:

Наименование структурно- функциональной зоны	Состояние доступности* (к пункту 3.4 Акта обследования ОСИ)	Приложение		Рекомендации по адаптации (вид работы)** к пункту 4.1 Акта обследования ОСИ
		№ на плане	№ фото	
Визуальные средства	ДП-В			Установить световую сигнализацию

* указывается: **ДП-В** - доступно полностью всем; **ДП-И** (К, О, С, Г, У) – доступно полностью избирательно (указать категории инвалидов); **ДЧ-В** - доступно частично всем; **ДЧ-И** (К, О, С, Г, У) – доступно частично избирательно (указать категории инвалидов); **ДУ** - доступно условно, **ВНД** - недоступно

**указывается один из вариантов: не нуждается; ремонт (текущий, капитальный); индивидуальное решение с ТСР; технические решения невозможны – организация альтернативной формы обслуживания

Комментарий к заключению: Состояние доступности оценено как доступно частично избирательно для инвалидов с нарушением опорно-двигательного аппарата, с нарушением умственных способностей.

ФОТО № 1



ФОТО №2



ФОТО № 3



ФОТО № 4



ФОТО N 5



Фото №6



ФОТО №7



ФОТО № 8



ФОТО № 9



Фото № 10

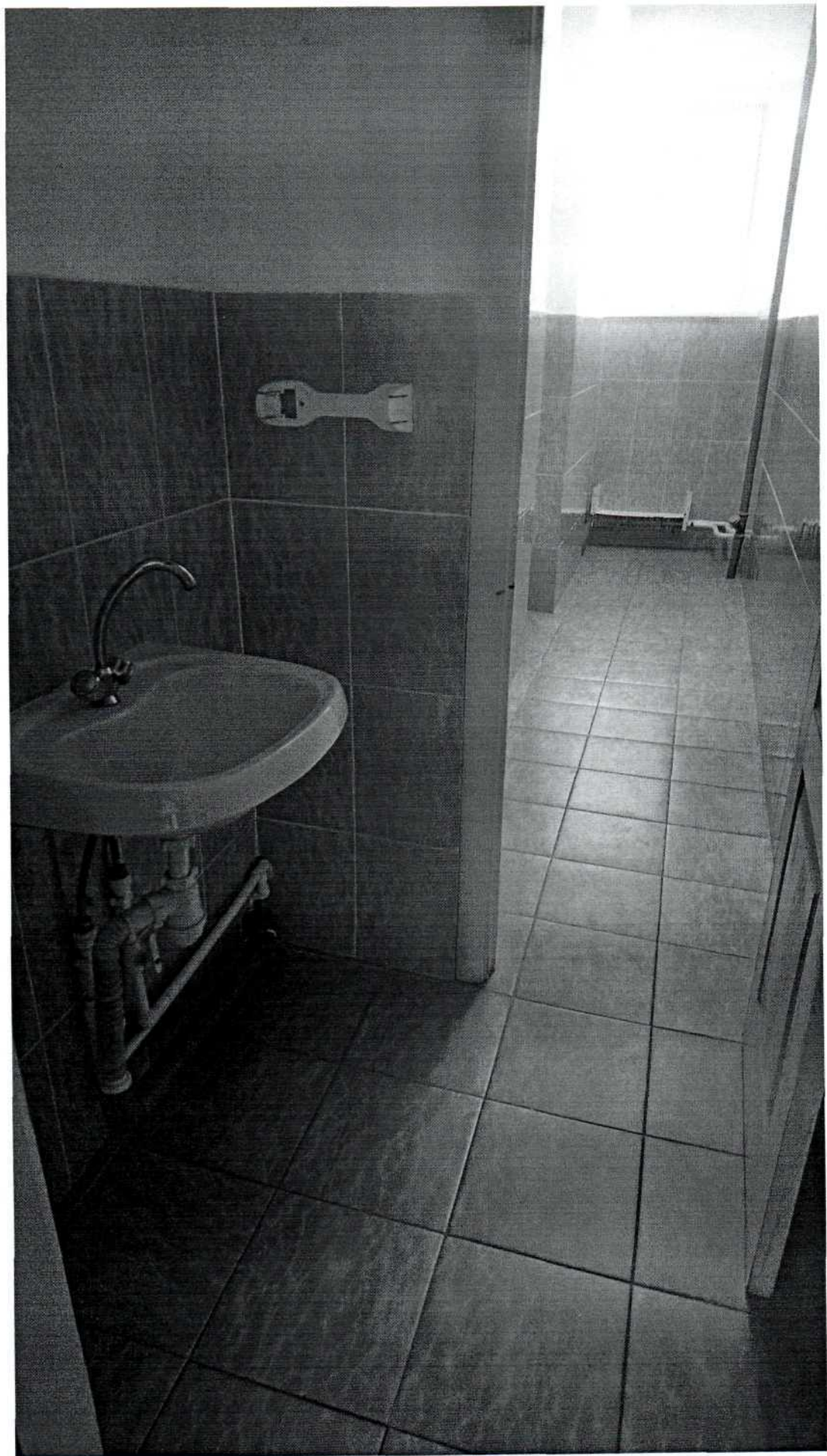


Фото № 11

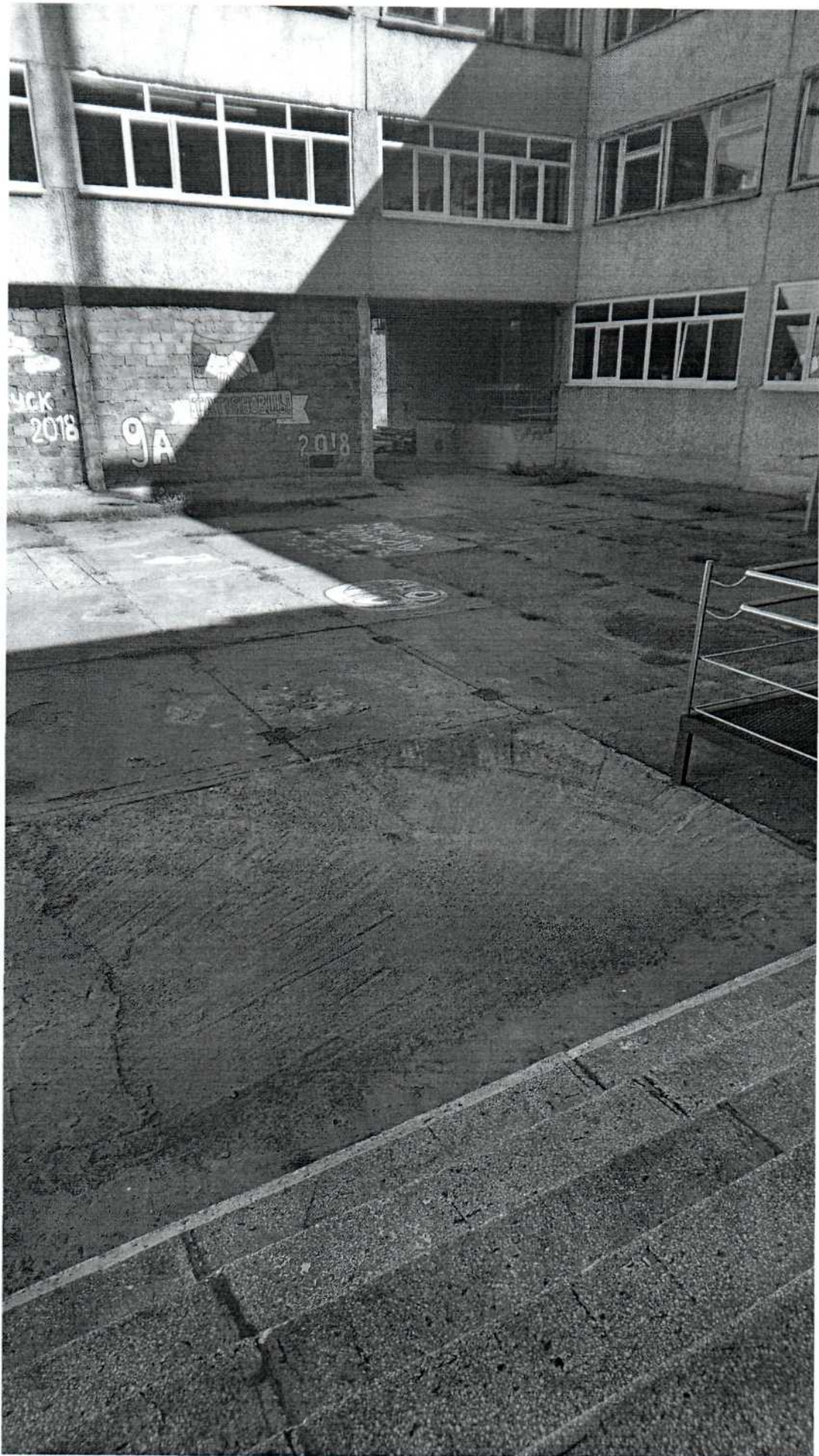


Фото №12



ФОТО № 13

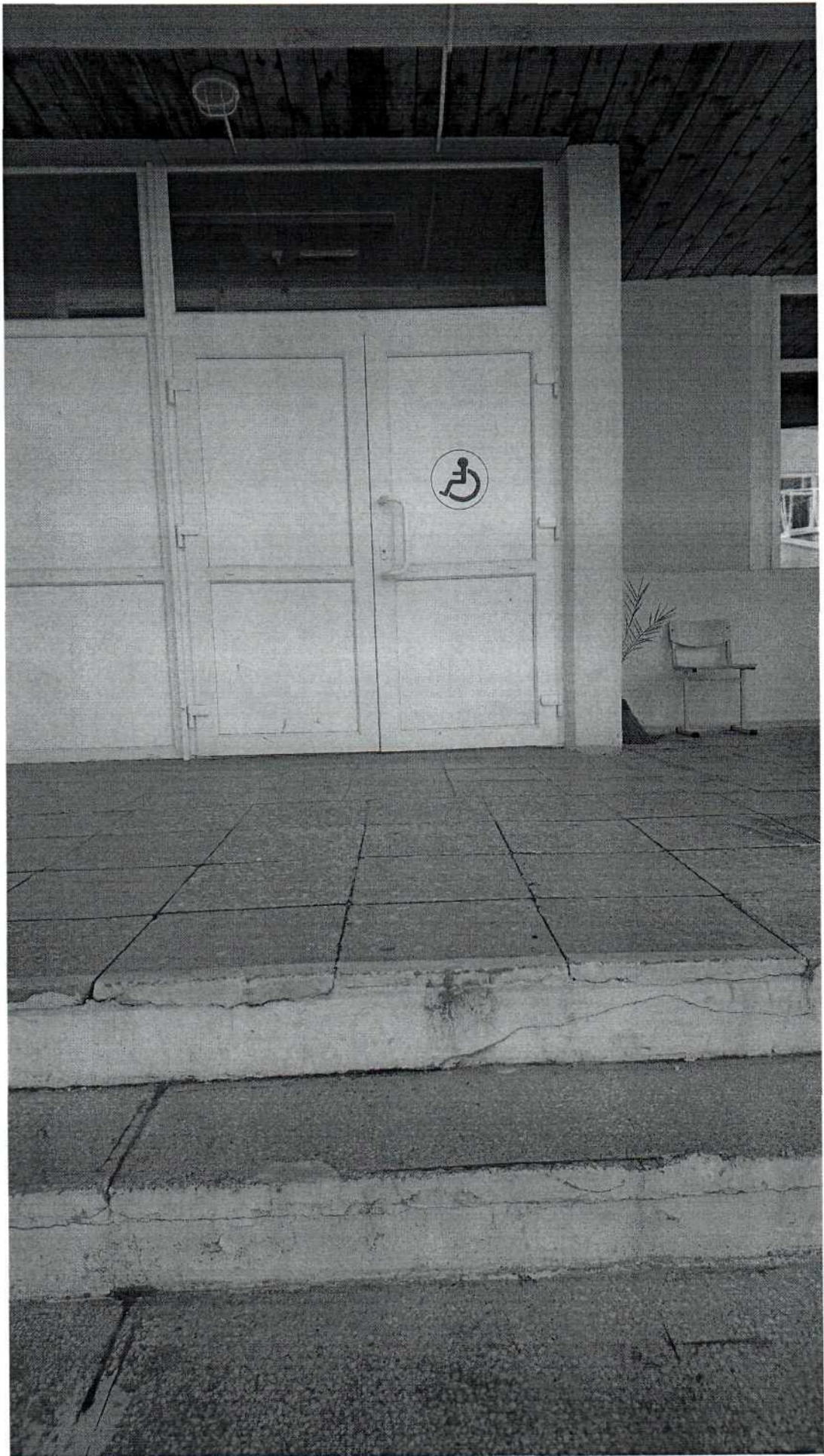


ФОТО № 14



ФОТО № 15

